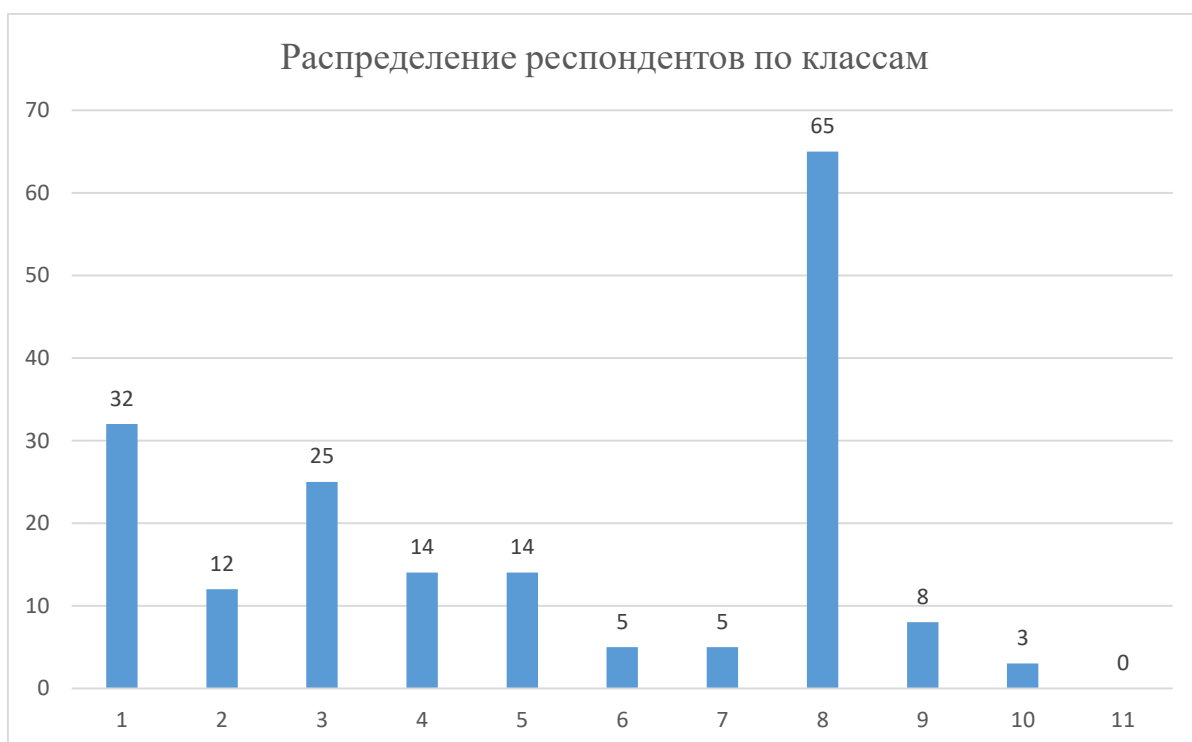


1 Данные об учащихся, принявших участие в опросе

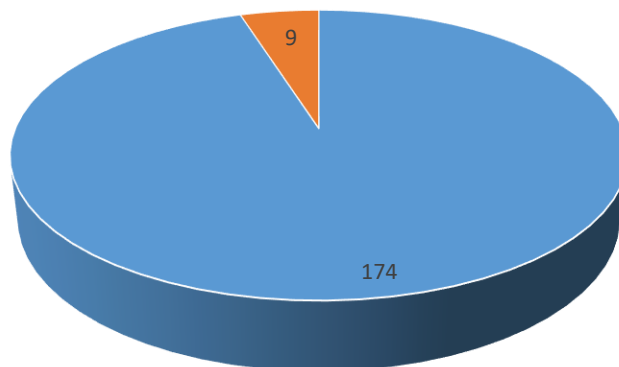
Всего в опросе приняло участие 183 учащихся ГБОУ города Москвы "Школа № 109". Распределение респондентов по классам представлено в таблице и на диаграмме.

Класс	Количество учащихся
1	32
2	12
3	25
4	14
5	14
6	5
7	5
8	65
9	8
10	3
11	0



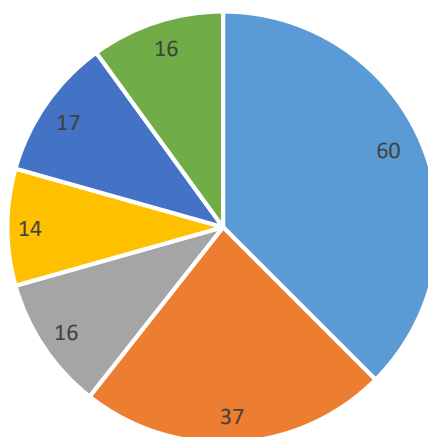
2 Диаграммы с результатами опроса

У тебя есть точный спланированный маршрут пути в школу, по которому ты стараешься ходить?



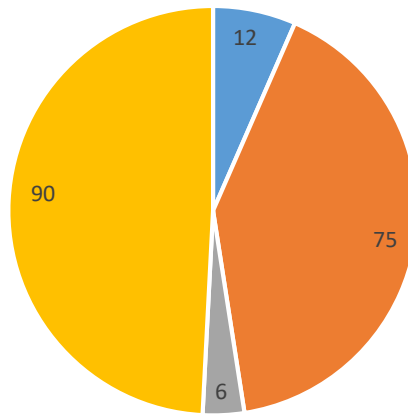
■ Да ■ Нет

Сколько минут в среднем ты тратишь на дорогу от дома до школы?



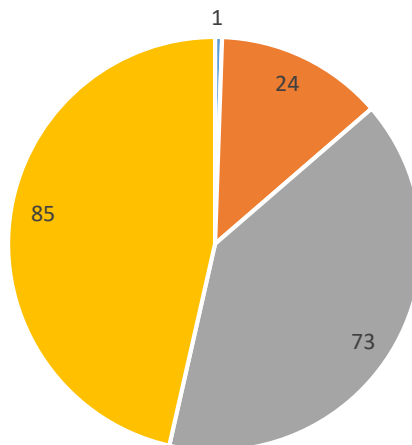
■ 5-10 ■ 10-15 ■ 15-20 ■ 20-25 ■ 25-30 ■ Более 30

Сопровождает ли тебя кто-нибудь по дороге в школу?



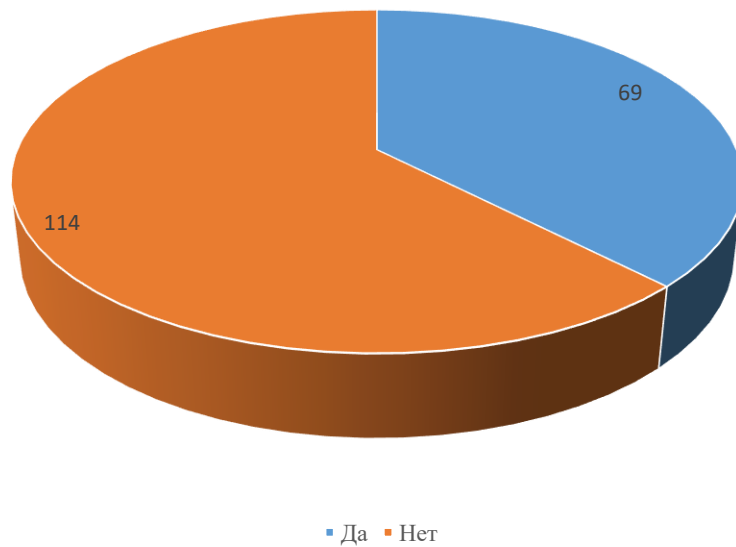
■ Друзья ■ Нет, хожу один/одна ■ Одноклассники ■ Родители

Используешь ли ты световозвращающие элементы? Если да, то где именно?

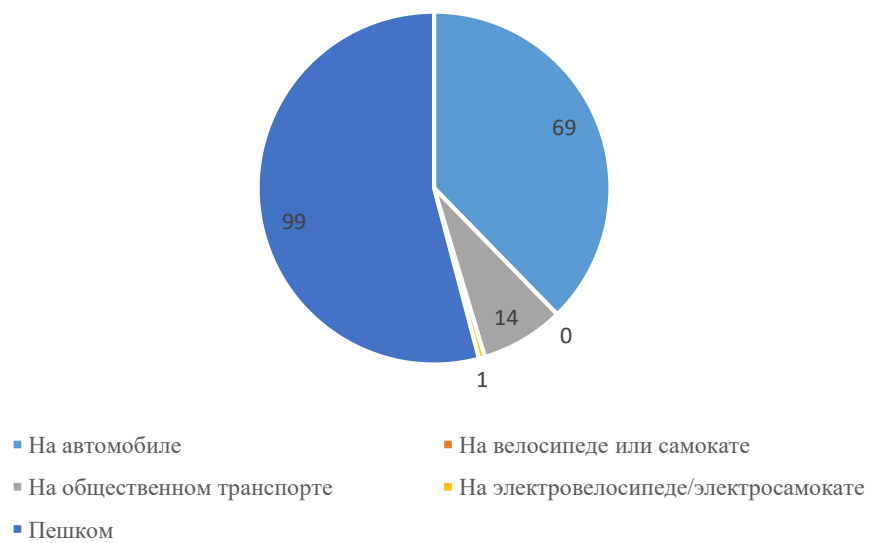


■ На велосипеде ■ На одежде ■ На рюкзаке ■ Не использую

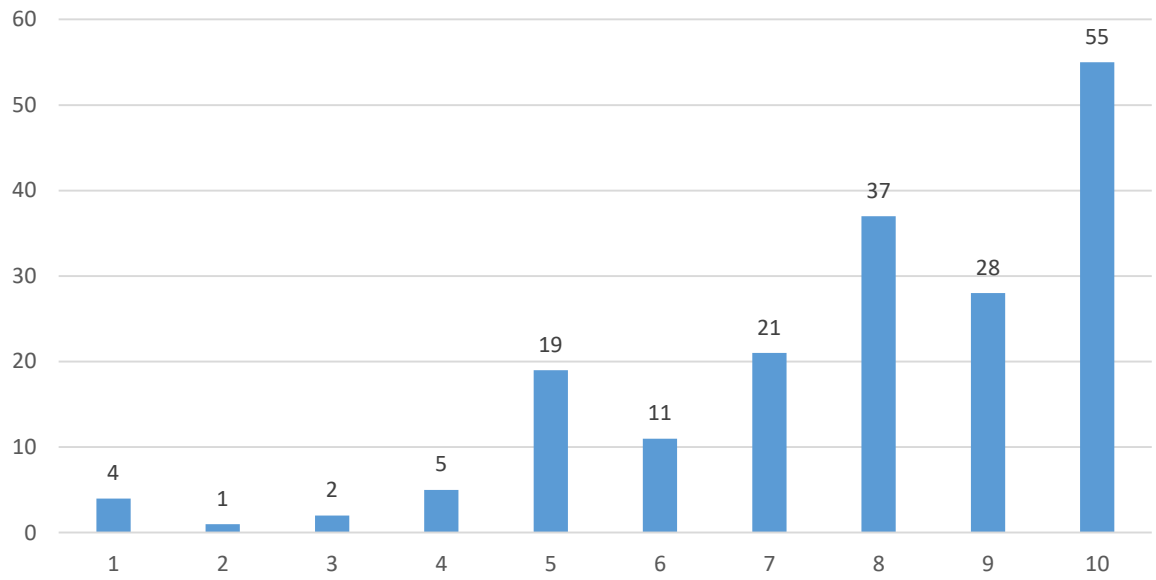
Пользуешься ли ты телефоном по дороге в школу?
(возможно несколько вариантов ответа)



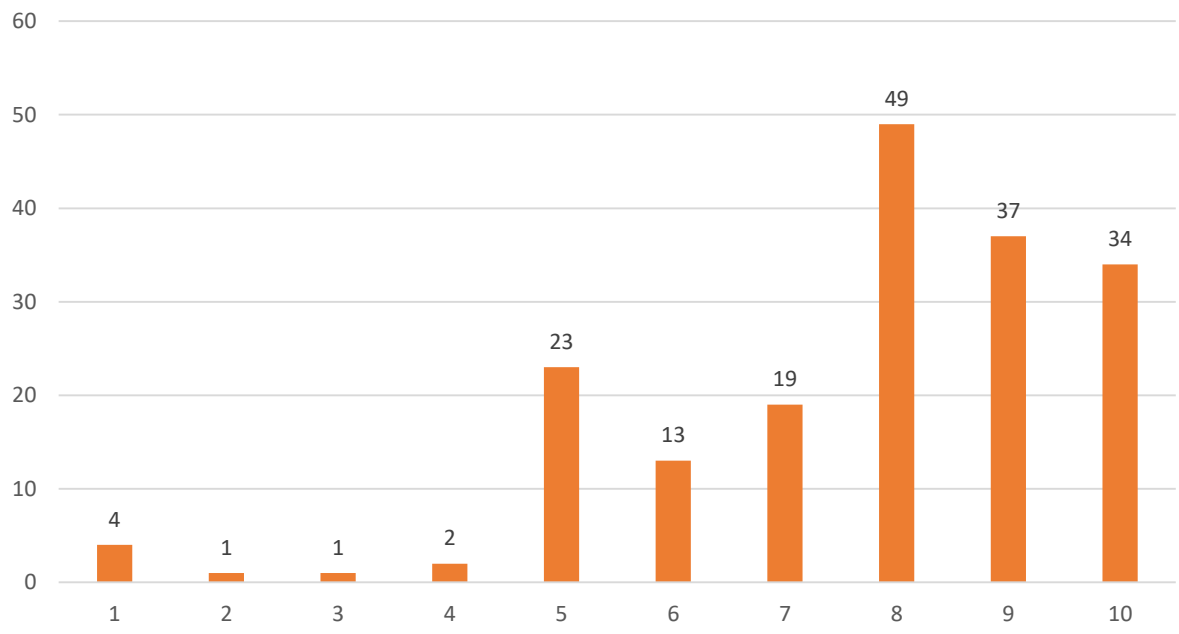
Как чаще всего ты добираться в школу?



Оцени от 1 до 10, насколько удобно тебе идти в школу по улице.



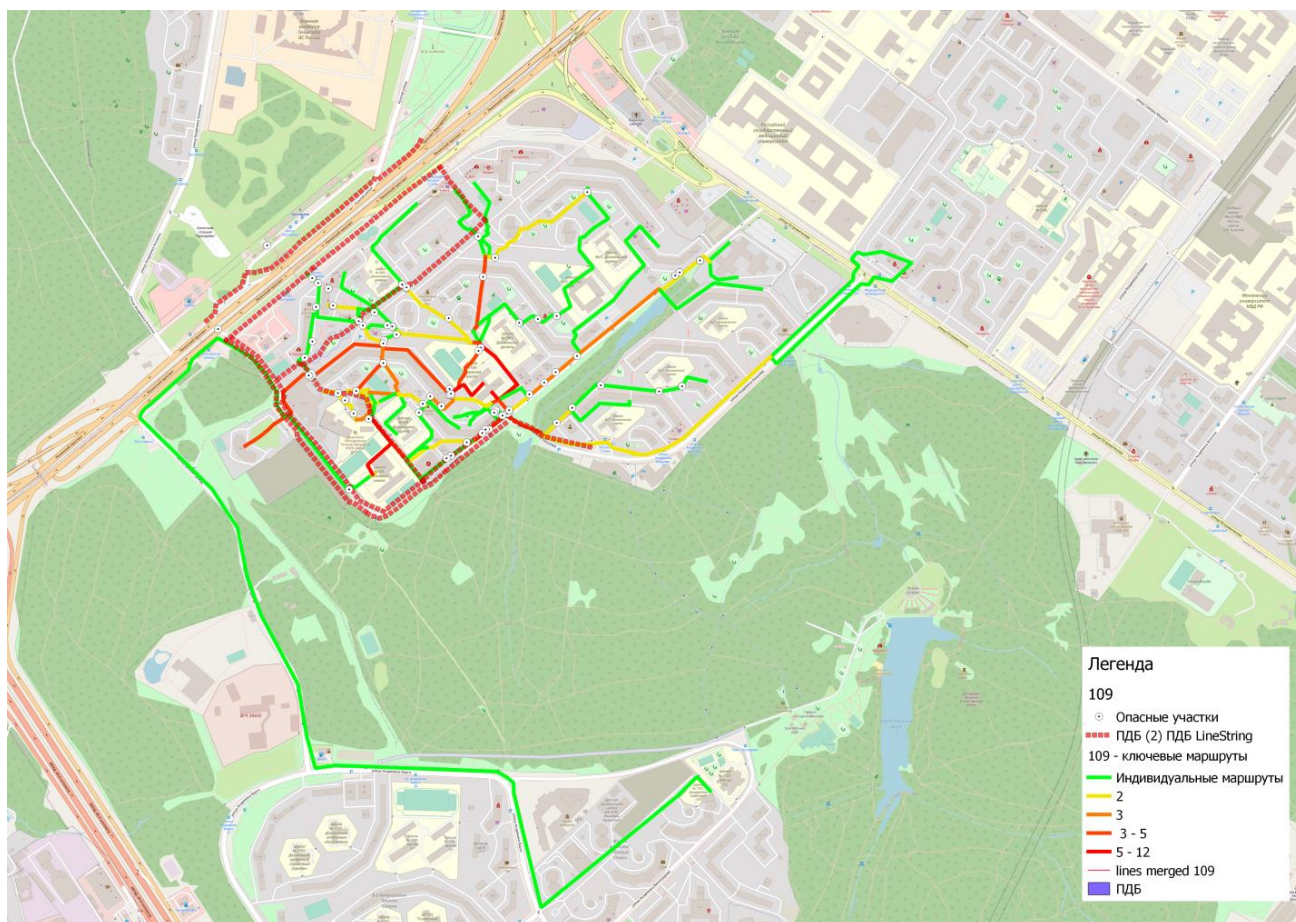
Оцени от 1 до 10, насколько безопасно тебе идти в школу по улице.



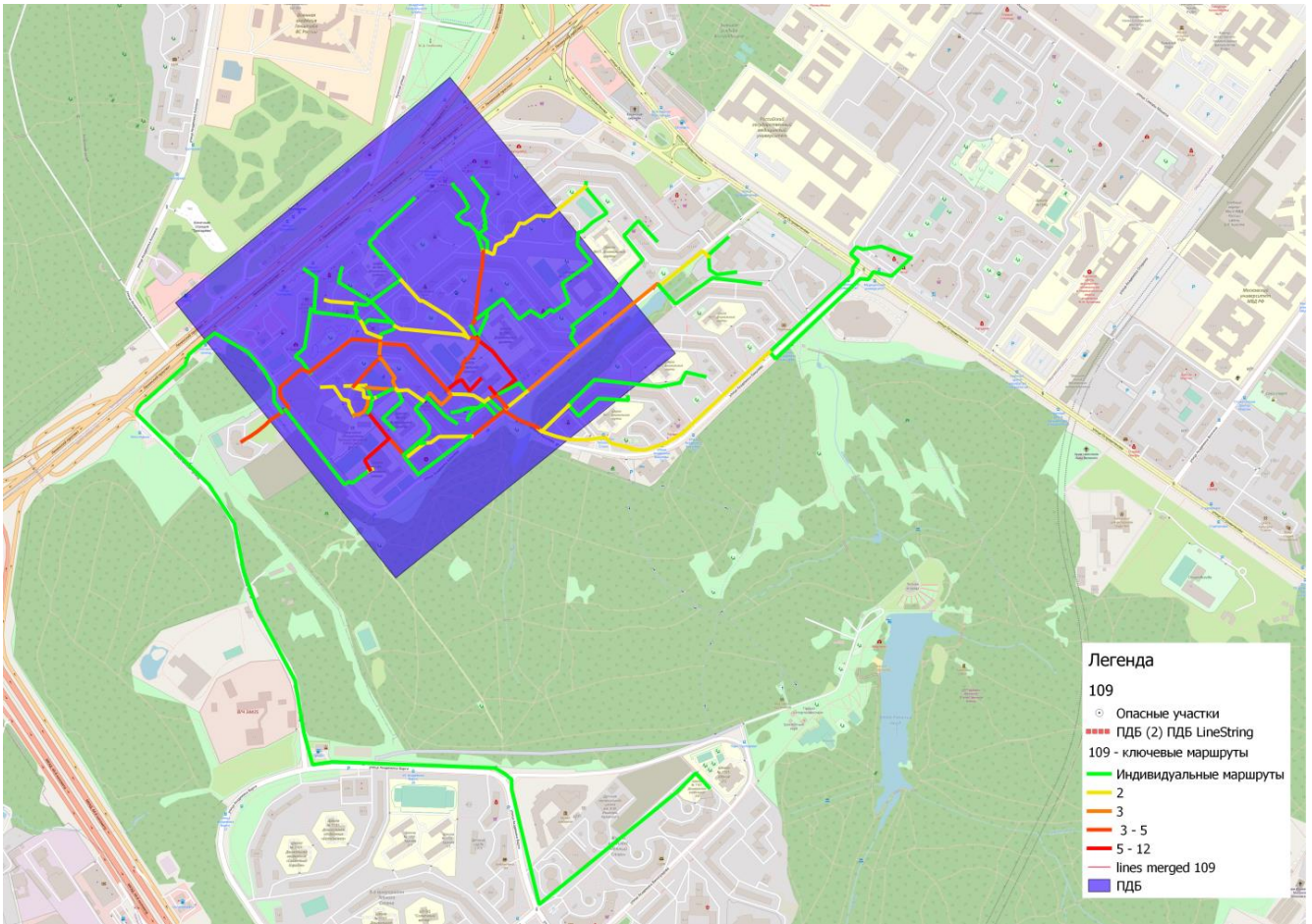
3 Анализ маршрутов учеников школы

В рамках опроса было выявлено 61 маршрут учащихся. Ключевые маршруты учащихся представлены на картах. При этом, можно выделить наиболее интенсивные маршруты, которые не входят в ПДБ:

- маршрут к дому 5 по ул. Островитянова по ул. Академика Бакулева;
- маршрут к дому 4 по ул. Островитянова мимо Воронинского оврага;
- маршрут к дому 123к3 по Ленинскому просп;
- маршрут к Школе 1101 по Теплостанскому проезду и улице Академика Варги.



Фактические маршруты учащихся школы 109



Фактические маршруты учащихся и границы текущего ПДБ

4 Проблемные локации, выделенные учащимися

Проблема	Адрес	Суть проблемы
Хаотичная парковка, создаются помехи для движения учащихся	Академика Бакулева, между д. 10 и 8с1	есть гаражи , большая парковка машин
	Ленинский проспект 135к2	здесь перехожу на правую сторону от проезжей части, практически всегда вдоль тротуара стоят припаркованные машины, идти гораздо комфортн
	Ленинский проспект, 123к3	иногда проход закрыт из за припаркованных машин
		машины заезжают к шлагбауму, чтобы высадить школьников. от улицы бакулева вправо к шлагбауму
		Машины паркуются прямо напротив подъезда, часто близко друг к другу. Приходится обходить
		машины паркуются рядом с аркой и разворачиваются на пешеходном переходе
	Ленинский проспект, 127А	Много машин во все направления! если дождь - большая лужа, обойти сложно!
		много припаркованных машин, не видно машин выезжающих из-за угла, машины ездят с большой скоростью
		Много припаркованных машин, приходится маневрировать между ними и движущимися
	Ленинский проспект, 135к3	Тут всегда АХТУНГ!!!! Неумные родители/водители лезут сюда постоянно, даже если проехать уже нельзя ни в одну ни в другую сторону! Итог - одн❖
Тут паркуемся (места не всегда хватает) было бы здорово если бы было больше парковочных мест. Далее пешком!		
Узкий тротуар, много пешеходов - все не умещаются - приходится выходить на проезжую часть. Рядом едут машины их тоже очень много, все торопя❖		

		Этой весной эту часть тротуара надолго затапливало. Но это проблема этой весны. Можно немного поднять тротуар в этом месте, чтобы он был не❖
	Ленинский проспект, 131к1с1	Очень часто кидают окурки
		паркуются машины на догоге
		Переход дороги
Отсутствует/плохо работает уличное освещение	Ленинский проспект, 137к2	
Неупорядоченное дорожное движение	Академика Бакулева, 18с1	Всегда утром много машин, места под аркой очень мало, приходится прижиматься вплотную к стене, водители пропускают редко.
	Ленинский проспект, 131к1	Очень много машин, пробка. Мешают проходу!
	Ленинский проспект, 133	припаркованные машины, нет разметки
		Приходится выходить из-за припаркованных машин вплотную к пешеходному переходу и на нем.
		пробка из-за машин, которые приезжают к первому и последним урокам
		пробка утром и после занятий , после 5 урока и после 6 урока
	Неудовлетворительное дорожное покрытие, неупорядоченная	Академика Бакулева, 10

парковка, возможны наезды а/м на учащихся		бывает, что машины в этом месте паркуются прямо на тротуаре
	Академика Бакулева, 16	В дождь большая лужа, зимой скользко
	Ленинский проспект, 135к1	Проход по проезжей части
		Проход через арку
		разметка быстро стирается и редко обновляется
		Разрыта дорога, не доделан тротуар, лужи, грязь, лед
	Ленинский проспект, 135к1с2	Слома за Академика Бакулева аркой который раньше помогал не наступить в грязь рядом с тротуаром. + тротуар довольно тесный по утрам там много народа и довольно п
	Ленинский проспект, 135к2	Стертая разметка, близка к разметке припаркованные машины, обзор проезжей части затруднен, особенно если авто крупное.
		стертая разметка, бывают припаркованные машины, затрудняющие переход дороги
		темно, зимой много снега
Тротуар под накатом, зимой очень скользко, приходится идти по проезжей части		
Тротуар подготовили к ремонту пару недель назад, но ремонта пока не было		
Недостаточная видимость за домом	Академика Бакулева, 8	выезд машин из арки
Небезопасный нерегулируемый пешеходный переход	Ленинский проспект, 131к2	Переход дороги
	Ленинский проспект, 131к4	Переход дороги

		переход и гараж
		переход и двустороннее движение и скопление машин и стоянки машин
	Ленинский проспект 135к1	здесь активно переходят дорогу люди, в т.ч. с детьми, которые идут в детский сад (подразделение №1 школы № 51). нужен пешеходный переход и зна❖